

**ILLUMINOTRONICA
EVOLVE**

21-22 NOVEMBRE 2019 | BOLOGNA FIERE



LUMI

SMART SPACES 4 HUMANS

Mostra convegno internazionale sulle tecnologie per gli ambienti costruiti

LUMI 2019:

L'unico evento per i professionisti della filiera smart, dall'edificio 4.0 alla città intelligente.

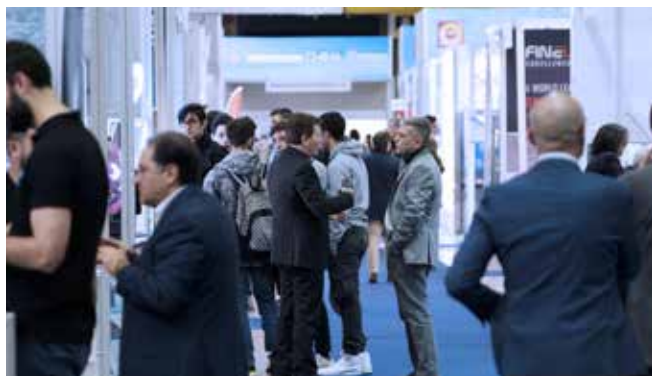
Bright technology for a smart life!

LUMI presenta tecnologie, prodotti e servizi per gli **SMART SPACES**, ambienti connessi, sicuri, efficienti.

Evoluzione di ILLUMINOTRONICA, partendo dall'illuminazione, passando per la sicurezza, LUMI oggi racconta il nuovo mercato dell'integrazione. Progettazione, applicazione, installazione dei sistemi di luce, domotica, sicurezza e multimedia per il benessere e il comfort delle persone.

LUMI mira a realizzare una nuova idea di **edificio responsive**, in cui tutte le componenti si inseriscono in un **network intelligente**, che risponde ai bisogni dell'uomo.

Con speaker di livello internazionale, eventi di matching, workshop e momenti formativi, LUMI parla di innovazione e **trasformazione digitale** per l'ambiente costruito, evidenziando **i modi concreti per fare business con l'Internet of Things**.



LUMIlexpo nasce per creare networking

LUMI crea momenti di aggregazione, per favorire l'incontro tra professionisti interessati a condividere le proprie conoscenze e a sviluppare nuove collaborazioni. Networking che si realizza grazie all'alto livello dei contenuti.

con l'obiettivo di ispirare

A LUMI è possibile toccare con mano prodotti e tecnologie integrati negli SMART SPACES. Per scoprire storie di successo: applicazioni e soluzioni realizzate sul campo, fonti di idee e di ispirazione per creare nuovi modelli di business.

attraverso conference & exhibition

LUMI è fortemente orientata a soddisfare sia le esigenze informative dei partecipanti, sia quelle di generazione di contatto per espositori e sponsor. Un obiettivo che si raggiunge grazie alla presenza dei principali attori del settore.

TEMATICHE

LUMI esprime la filiera del mercato della **system integration**.

Rappresenta l'ecosistema che vede al centro l'uomo, dallo spazio chiuso in cui lavora e vive (**SMART BUILDING**), allo spazio costruito, in cui la persona si muove e interagisce con la comunità (**SMART CITY**), fino al paesaggio costruito, dove l'individuo diventa collettività (**SMART LAND**).



SICUREZZA

Videosorveglianza, TVCC e controllo degli accessi per applicazioni indoor e outdoor



AUDIO VIDEO

Tecnologie audio e video al servizio dei contenuti multimediali e interattivi



INTEGRAZIONE

Soluzioni che sfruttano l'IoT per realizzare, gestire, monitorare gli smart spaces



ELECTRO

Sistemi e impianti elettrici integrati, cablaggio, BUS, reti dati, access point e sensori



ENERGIA

Soluzioni per ridurre gli sprechi e migliorare l'efficienza grazie al monitoraggio dei consumi



ILLUMINAZIONE

Non solo LED, ma sistemi interconnessi di illuminazione per lo Human Centric Lighting

LUMI è un progetto che dura tutto l'anno.

Oltre alla mostra-convegno **LUMIexpo** che si svolge a Bologna in Novembre, LUMI è anche un portale di informazione, **LUMI4INNOVATION**, e una piattaforma digitale per corsi di formazione dedicati agli argomenti del mercato dell'ambiente costruito: **LUMIACADEMY**.



LUMI
ACADEMY

Un ricco programma di workshop e corsi gratuiti, per diffondere la cultura dell'uso delle tecnologie nell'ambito delle applicazioni di luce, sicurezza e building automation. In fiera, ma anche tutto l'anno online.

lumiacademy.it



LUMI
4 INNOVATION

La tecnologia raccontata in modo semplice: perché le idee e le innovazioni prendono forma anche attraverso le parole, in fiera ma anche online, per approfondirne l'uso e l'applicazione, i benefici e vantaggi.

lumi4innovation.it



A CHI SI RIVOLGE

LUMI riunisce tutti gli attori, che attraverso soluzioni e servizi possono progettare, installare, realizzare, monitorare e gestire gli SMART SPACES.

CHI CI VISITA

Sono tante le aziende che vengono a LUMI a cercare ispirazione, a stabilire nuove partnership, a formarsi e a scoprire nuove soluzioni. Fra gli altri:



MERCATO

LUMI mette in sinergia i professionisti della filiera: System Integrator, Progettisti, Installatori, Produttori sw/hw. Con l'obiettivo di rappresentare l'ecosistema del mercato dell'integrazione: dalla tecnologia alle applicazioni, passando per la connettività, portando in concreto opportunità di lavoro alle aziende e ai professionisti dell'ambiente costruito.

Lorenzo Reali D-LINK

"È stata un'occasione significativa e siamo soddisfatti di essere qui, vedendo che è possibile interagire con un mondo che non è propriamente il nostro, dove siamo riconosciuti".

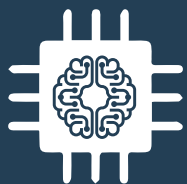
Franco Vosles SMART CITY PROJECT'S

"Esperienza molto positiva. Sono passati contatti molto interessanti tra i quali ESCO (anche rilevanti) e system integrator".

Giuseppe Malivindi LED ITALY

"Abbiamo trovato molti installatori e impiantisti. Per noi è molto importante l'integrazione: valorizza i nostri prodotti da semplici oggetti di arredamento per l'illuminazione interna, fino a soluzioni proprie della smart city".

L'ECOSISTEMA DELL'AMBIENTE COSTRUITO



TECHNOLOGY

CONNECTION

CLOUD DATA

APPLICATION

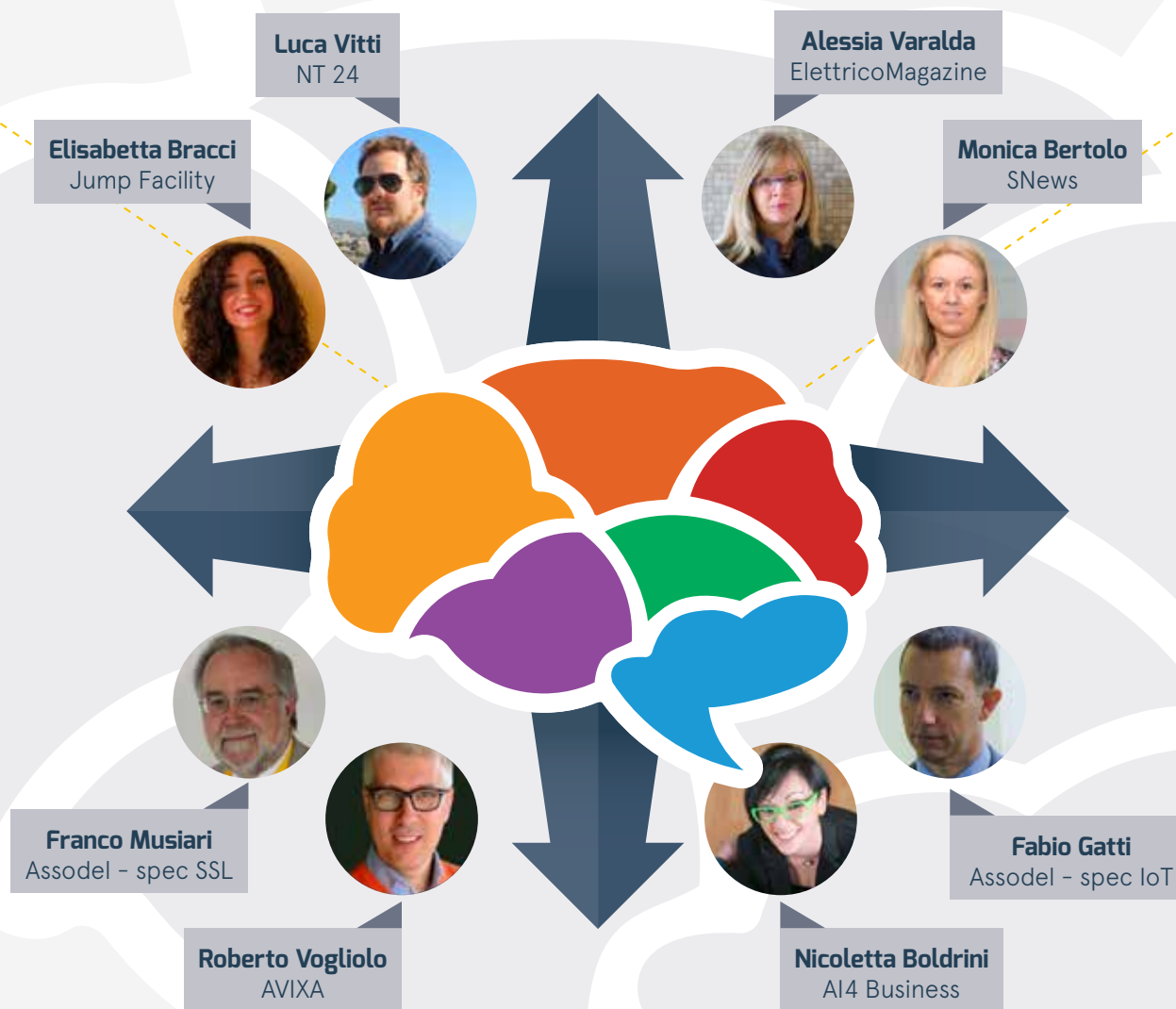
AMBIENTE COSTRUITO

HUMAN

COMITATO TECNICO

LUMI vuole sviluppare iniziative che hanno l'obiettivo di valorizzare e promuovere la cultura dell'“integrazione” di prodotti, sistemi e tecnologie, ma anche competenze, attraverso il coinvolgimento di un comitato tecnico.

Il comitato tecnico di LUMI è composto da professionisti ed esperti del settore che, collaborando, ne diventano “ambasciatori” e accompagnano l'organizzazione nella scelta degli “hot topics” per conferenze e iniziative.



LUMI
internet of minds

INIZIATIVE

LUMI è un evento innovativo anche nel format: non solo conferenze ed expo ma anche business meeting e networking. Nell'edizione 2019 saranno organizzate aree demo live e laboratori di sviluppo per gli smart object.

Da sempre LUMI ospita iniziative speciali, eventi laterali e focus verticali come l'Award Ecohitech, premio per le **SMART CITY**. Inoltre, grazie alla collaborazione con BolognaFiere Servizi, LUMI offrirà un'attività internazionale di **matchmaking** al fine di creare collegamenti preziosi con potenziali partner e clienti.

LUMI
helps you to sell



SMART SPACES LIVE

LUMI mette in mostra l'integrazione, per far vedere l'applicazione reale di tecnologie per migliorare il modo di vivere e lavorare. Aree demo organizzate in collaborazione con i System Integrator.



SMART CITY AWARD

LUMI premia le amministrazioni più virtuose con l'Award Ecohitech, da oltre 20 anni il riconoscimento ai comuni che hanno raggiunto i migliori risultati di risparmio energetico e di eco-compatibilità.



INNOVAZIONE

LUMI punta sull'innovazione presentando uno spazio dove le idee prendono vita; qui è possibile scoprire le soluzioni del futuro, con startup hi-tech e laboratori demo dove realizzare e programmare oggetti IoT.



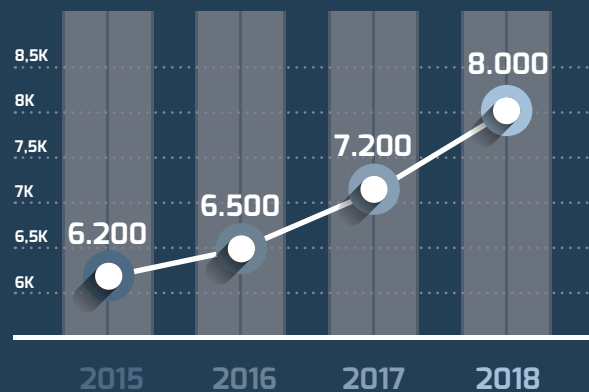
INTERNATIONAL

LUMI aiuta le aziende a fare business nel panorama internazionale, promuovendo la manifestazione all'estero e favorendo incontri B2B con numerose aziende straniere.

NUMERI

CRESCITA

Andamento mq lordi



VISITATORI

6.021
Visitatori

- 34% Industry
- 26% Progettisti
- 21% Installatori
- 18% altro: P.A., facility energy manager



NUMERI DELLA FIERA

200 Aziende

79 Paesi

95 Interventi
formativi

435 CFP assegnati

PADIGLIONE 22

Bologna Fiere

Ingresso OVEST COSTITUZIONE

Piazza della Costituzione, 40128 Bologna BO

Segreteria TECNO scarl
tel. 02 210.111.236
info@lumiexpo.com

Un evento di



phat



lumiexpo.com

